

Catalogo Novità

Non accontentarti
di un fornitore *qualsiasi*



24

Airex.it

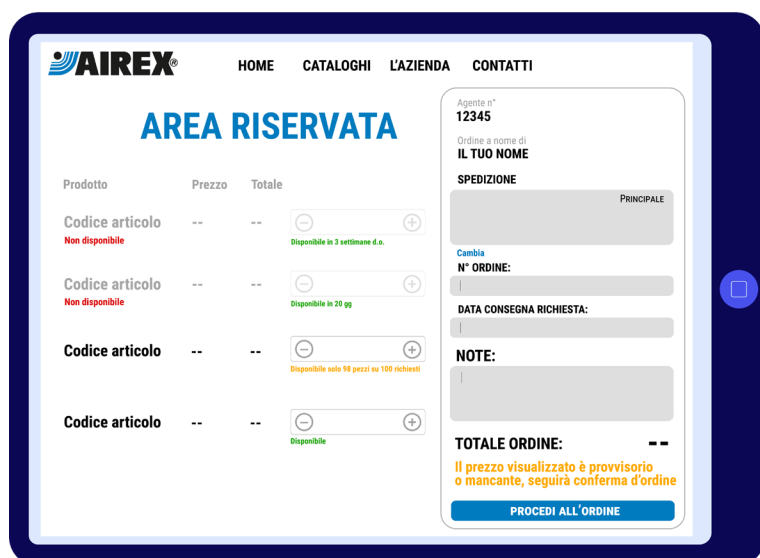
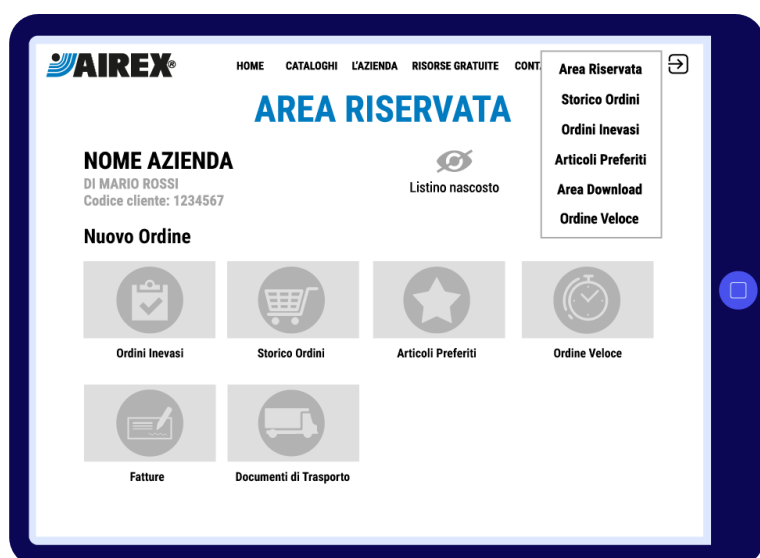


Il nostro nuovo sito è a tua disposizione.
Ordina online, è facile e veloce!

Gli ordini online avranno sempre la precedenza e verranno evasi prima.

Cosa puoi fare?

- Vedere lo stato dei tuoi ordini
- Verificare disponibilità e prezzi in autonomia
- Effettuare un ordine: un codice alla volta o un elenco excel con un solo click (scaricando un template).
- Ripetere un ordine già effettuato
- Creare una lista di articoli preferiti per ordinarli più velocemente
- Consultare e scaricare Fatture e DDT nella tua area riservata



Richiedi le tue credenziali
a **vendite@airex.it** ed
inviaci subito il tuo primo
ordine!

Pistola 204-0100 suva^{pro}

esclusiva **AIREX**



La pistola di soffiaggio Cejn 204 SUVA come la versione standard, è a membrana. È disponibile in un solo modello con ugello silenziatore non rimovibile, che riduce il rumore a valori inferiori a 85dB.

DATI TECNICI

Press. max di lavoro: 15 bar
Temperature di utilizzo: -40° C - +80° C
Flusso aria: 370 l/min (con press. ingresso 6 bar)

MATERIALI

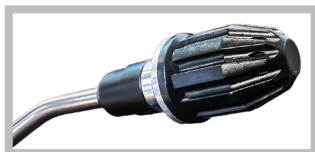
Corpo pistola: Hostaform C (resina acetalica ad alta resistenza agli urti)
Valvola: a membrana
Materiale guarnizione: NBR (Nitrile)
Molle: Acciaio
Tubo di soffiaggio: Ottone Nichelato

Art. 204-SUVA

Pistola di soffiaggio

Hostaform C

Beccuccio di sicurezza



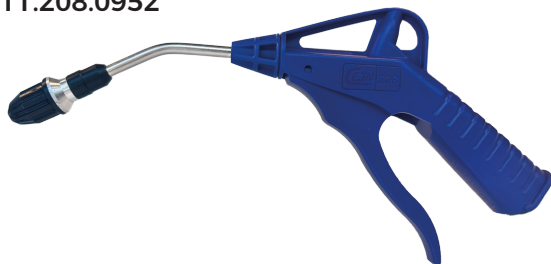
Codice Articolo	Filetto femmina	Lunghezza canna mm	Portata L/min	
11.204.0952	1/4	100	370	5

Altre pistole Cejn con certificazione suva-pro

suva^{pro}
CERTIFICATION



11.208.0952



11.210.9952S



Prodotti conformi alla normativa OSHA STD 1-13.1 sulla sicurezza. In caso di punta ostruita, la pressione statica nell'uscita principale non deve superare 30 PSI (2bar)



Prodotti che soddisfano la direttiva UE sulle macchine 1.5.8 relativa alla riduzione del rumore. "Livello di rumorosità inferiore a 85 dB(A)"



OSHA

Pistole di soffiaggio con certificazione SUVA

suvapro
CERTIFICATION



La SUVA è il più grande assicuratore infortuni della Svizzera, quindi un attore importante del settore della prevenzione, della sicurezza sul lavoro e della tutela della salute. I suoi prodotti e servizi sono sempre incentrati sulla persona, la sua sicurezza sul lavoro e nel tempo libero, rafforzando l'intero sistema sociale.

Beccuccio di sicurezza



SUVA

OBIETTIVO DELLA SICUREZZA PER ALLACCIAMENTI D'ARIA COMPRESSA:

L'operazione di attacco e distacco dei tubi flessibili dell'aria compressa non deve presentare rischi per la sicurezza e la salute delle persone che possono derivare dal "colpo di frusta" ossia dal colpo violento e rapido a cui il tubo va soggetto in seguito ad un suo distacco in pressione.

1. Uso di rubinetti o innesti di sicurezza.

Se all'interno di un locale vengono allacciati tubi flessibili con una pressione di rete superiore a 3,5 bar, occorre equipaggiare anche tutte le prolungher e i raccordi fissi con innesti di sicurezza.

2. Posizione sicura degli attacchi.

Fino a un'altezza dal pavimento non superiore a 1,2 m possibilmente in senso verticale o con un'inclinazione di al massimo 45° verso il basso.

OBIETTIVI DELLA SICUREZZA PER PISTOLE AD ARIA COMPRESSA:

1. Le pistole ad aria compressa non devono causare danni all'udito sia dell'operatore sia di terzi.
2. Durante la soffiatura con aria compressa non deve verificarsi la penetrazione di aria nel corpo attraverso lesioni cutanee.

Raggiungimento dell'obiettivo di sicurezza 1: Ridurre il rumore direttamente con l'ugello soffiatore

- Usando riduttori di pressione incorporati direttamente nella pistola la pressione di soffiatura è indipendente dalla pressione di mandata;
- Usando ugelli multifori; con la stessa quantità d'aria soffiata si ottiene una netta riduzione del rumore rispetto agli ugelli monoforo;

Raggiungimento dell'obiettivo di sicurezza 2: Evitare la penetrazione di aria sotto la pelle attraverso piccole lesioni cutanee.

- Usando ugelli multifori.
- Con questo tipo di ugello l'aria compressa esce in piccoli getti d'aria.



Il pericolo invisibile
dell'aria compressa

Pistola 208 Detect per il settore alimentare



La pistola di soffiaggio 208 Detect, realizzata in plastica alimentare, è stata sviluppata e prodotta per migliorare la sicurezza nel processo di produzione dell'industria alimentare e delle bevande. Tutte le parti della pistola di soffiaggio sono rilevabili da metal detector, per evitare contaminazioni accidentali durante la produzione.

DATI TECNICI

Press. max di lavoro: 16 bar

Temperature di utilizzo: -20° C - +60° C

Flusso aria: 500 l/min (con press. ingresso 6 bar)

MATERIALI

Corpo pistola: PA 66 (Nylon)

Valvola: Acciaio Inox

Materiale guarnizione: NBR (Nitrile) rilevabili

Molle: Acciaio

Tubo di soffiaggio: Ottone Nichelato



guarnizioni rilevabili ai metal detector

valvola in acciaio inossidabile

elevata resistenza chimica

plastica per uso alimentare

rilevabile ai raggi X



YouTube

Art. 208-7100

Pistola di soffiaggio

Plastica alimentare



Codice Articolo	Filetto femmina	Lunghezza canna mm	Portata L/min	
11.208.7100	1/4	90	500	1

Pistole di soffiaggio

Serie 209



La pistola 209 si basa sui medesimi grandi vantaggi della serie precedente 208, il cui successo ha permesso di definire gli standard delle pistole di soffiaggio professionali: elevata forza di soffiaggio, leggerezza, ergonomia, design robusto ed alta precisione nel controllo del flusso. Le pistole di soffiaggio di nuova generazione hanno un'impugnatura morbida integrata sia sul corpo che sul grilletto, offrendo all'utente una presa salda e confortevole per un'ergonomia complessivamente migliorata. La serie 209 è disponibile nel classico colore blu (pistola standard) e in versione hi-vis per fornire una maggiore visibilità. La versione ad alta visibilità è dotata di una serie di ugelli di sicurezza conformi OSHA.



MATERIALI

Pistola di Soffiaggio: POM (corpo), TPE (impugnatura), ottone (tubo)

Tipo di Fluido: Aria compressa e fluidi non infiammabili a base acqua

Guarnizione: NBR (Nitrile)

Temperature di utilizzo: -20°C - +60°C

DATI TECNICI

Press. max di lavoro: 16 bar

Press. scoppio min. : 64 bar

Temperature di utilizzo: -40°C - +80°C

Flusso aria: 500 l/min (con press. ingresso 6 bar)



Prodotti conformi alla normativa OSHA STD 1-13.1 sulla sicurezza. In caso di punta ostruita, la pressione statica nell'uscita principale non deve superare 30 PSI (2bar)



Prodotti che soddisfano la direttiva UE sulle macchine 1.5.8 relativa alla riduzione del rumore. "Livello di rumorosità inferiore a 85 dB(A)"



OSHA

Art. 209-0001

Corpo base pistola di soffiaggio blu



Codice Articolo	Filetto femmina	Filetto tubo di ricambio	Portata L/min	
11.209.0001	1/4	M14x1	830	10

Art. 209-0200

Pistola di soffiaggio a flusso libero blu con canna smontabile

Beccuccio flusso libero per la massima portata



Codice Articolo	Filetto femmina	Lunghezza canna mm	Portata L/min	
11.209.0200	1/4	90	528	10

Art. 209-3200

Pistola di soffiaggio silenziata blu con canna smontabile



Beccuccio Star-Tip silenziato di sicurezza



Star-Tip è costituita da un ugello a 6 uscite separate che rende la pistola silenziosa e conforme ai requisiti sulla sicurezza OSHA.



Codice Articolo	Filetto femmina	Lunghezza canna mm	Portata L/min	
11.209.3200	1/4	90	208	10

Art. 209-9903

Espositore 20pz (pistola 11.209.0200)



Codice Articolo	
11.209.9903	1

Art. 209-0000

Corpo base pistola di soffiaggio alta visibilità



Codice Articolo	Filetto femmina	Filetto tubo di ricambio	Portata L/min	
11.209.0000	1/4	M14x1	830	10

Art. 209-3100

Pistola di soffiaggio Cejn silenziata alta visibilità



Beccuccio Star-Tip
silenziato di sicurezza



Star-Tip è costituita da un ugello a 6 uscite separate che rende la pistola silenziosa e conforme ai requisiti sulla sicurezza OSHA.



Codice Articolo	Filetto femmina	Lunghezza canna mm	Portata L/min	
11.209.3100	1/4	90	208	10

Accessori per pistole Cejn

Per serie 204, 208, 209



Art. 208-9970

Ugello a spazzola morbida

Codice Articolo	
11.208.9970	5



Art. 208-9971

Ugello a spazzola durezza media

Codice Articolo	
11.208.9971	5



Art. 208-9972

Ugello a spazzola dura

Codice Articolo	
11.208.9972	5



Art. 208-9975

Ugello piatto

Codice Articolo	
11.208.9975	5



Crea la tua spirale

Nuovo espositore Airex di piccole dimensioni

Permette di mostrare spirali (con e senza raccordi) e le tante possibili varianti di raccordi filettati o ad innesto rapido, che l'utilizzatore potrebbe richiedere.

Spirali con raccordi girevoli filettati maschio ¼, sulle quali montare rubinetti universali e relativi innesti.

Spirali senza raccordi sulle quali montare direttamente rubinetto e relativo innesto, ottimizzando costi e pesi.

Per questo motivo abbiamo realizzato dei nuovi blister con all'interno la **coppia rubinetto + innesto** delle seguenti tipologie:

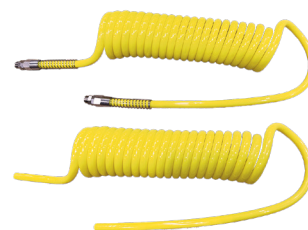
Rubinetto + innesto **Italy**

Rubinetto + innesto **Germany**

Rubinetto + innesto **Germany serie PRO in acciaio**

Abbiamo anche realizzato nuovi blister con i classici raccordi girevoli filettati maschio e femmina.

Tutti i prodotti elencati sono utilizzabili con spirali in poliuretano di diverse lunghezze delle misure 5,5x8 e 6,5x10



L'espositore completo di 24 ganci e 8 pinze per spirali verrà dato in omaggio ordinando il materiale seguente.



L'esposizione viene completata con alcune pistole di soffiaggio e gonfiaggio.

Espositore completo di spirali gialle e raccordi in blister

Codice: ES23MG - Totale 140pz

Spirali senza raccordi



Codice	Descrizione	
S235585GSR	Spirale ART. 883MG/5 5,5x8	3
S2355875GSR	Spirale ART. 883MG/7,5 5,5x8	3
S2355810GSR	Spirale ART. 883MG/10 5,5x8	3
S2355815GSR	Spirale ART. 883MG/15 5,5x8	3
S2365105GSR	Spirale ART. 883MG/5 6,5x10	3
S23651075GSR	Spirale ART. 883MG/7,5 6,5x10	3
S23651010GSR	Spirale ART. 883MG/10 6,5x10	3
S23651015GSR	Spirale ART. 883MG/15 6,5x10	3

Spirali con raccordi maschio girevole 1/4



Codice	Descrizione	
S235585G	Spirale ART. 883MRG/5 5,5x8	3
S2355875G	Spirale ART. 883MRG/7,5 5,5x8	3
S2355810G	Spirale ART. 883MRG/10 5,5x8	3
S2355815G	Spirale ART. 883MRG/15 5,5x8	3
S2365105G	Spirale ART. 883MRG/5 6,5x10	3
S23651075G	Spirale ART. 883MRG/7,5 6,5x10	3
S23651010G	Spirale ART. 883MRG/10 6,5x10	3
S23651015G	Spirale ART. 883MRG/15 6,5x10	3

Blister presa universale + innesto Eurostandard

Codice	Descrizione	
Q7GER85	Kit ART. 798+794G 8/5	5
Q7GER1065	Kit ART. 798+794G 10/6,5	5
Q7GER141	Kit ART. 751+722G 1/4	5
Q7GER142	Kit ART. 752+723G 1/4	5



Blister presa universale PRO + innesto acciaio Eurostandard

Codice	Descrizione	
Q7EPRO85	Kit ART. 754SL PRO+720GSL 8/5	5
Q7EPRO1065	Kit ART. 754SL PRO+720GSL 10/6,5	5
Q7EPRO141	Kit ART. 751 PRO+722 PRO 1/4	5
Q7EPRO142	Kit ART. 752 PRO+723 PRO 1/4	5



Blister presa universale + innesto Italy

Codice	Descrizione	
Q7ITA85	Kit ART. 798+794 8/5	5
Q7ITA1065	Kit ART. 798+794 10/6,5	5
Q7ITA141	Kit ART. 751+722 1/4	5
Q7ITA142	Kit ART. 752+723 1/4	5



Blister raccordi girevoli con filetto maschio

Codice	Descrizione	
Q7MGIR85	Kit ART. 792PC 1/4 8/5	5
Q7MGIR1065	Kit ART. 792PC 1/4 10/6,5	5



Blister raccordi girevoli con filetto femmina

Codice	Descrizione	
Q7FGIR85	Kit ART. 784 1/4 8/5	5
Q7FGIR1065	Kit ART. 784 1/4 10/6,5	5



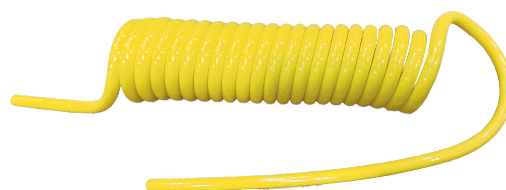
Blister pistole di gonfiaggio e soffiaggio

Codice	Descrizione	
Q88000	ART.800/BL	3
Q88040	ART.804/BL	3
Q88060	ART.806/BL	3
Q88100	ART.810/BL	3



Art. 883MG

Spirali in poliuretano professionali
senza raccordi



Codice Articolo	Ø Esterno	Ø Interno	Lunghezza m	Ø Esterno spirale	Colore	
S235585GSR	8	5,5	5	46	Giallo	1
S2355875GSR	8	5,5	7,5	46	Giallo	1
S2355810GSR	8	5,5	10	46	Giallo	1
S2355815GSR	8	5,5	15	46	Giallo	1
S2365105GSR	10	6,5	5	60	Giallo	1
S23651075GSR	10	6,5	7,5	60	Giallo	1
S23651010GSR	10	6,5	10	60	Giallo	1
S23651015GSR	10	6,5	15	60	Giallo	1

Art. 883MGR

Spirali in poliuretano professionali
con raccordi M $\frac{1}{4}$ Girevoli



Codice Articolo	Ø Esterno	Ø Interno	Lunghezza m	Colore	Codoli mm	Raccordo	
S235585G	8	5,5	5	Giallo	150-500	R1/4 Gir.	1
S2355875G	8	5,5	7,5	Giallo	150-500	R1/4 Gir.	1
S2355810G	8	5,5	10	Giallo	150-500	R1/4 Gir.	1
S2355815G	8	5,5	15	Giallo	150-500	R1/4 Gir.	1
S2365105G	10	6,5	5	Giallo	150-500	R1/4 Gir.	1
S23651075G	10	6,5	7,5	Giallo	150-500	R1/4 Gir.	1
S23651010G	10	6,5	10	Giallo	150-500	R1/4 Gir.	1
S23651015G	10	6,5	15	Giallo	150-500	R1/4 Gir.	1



Art. 798+794G/BL

Kit presa rapida universale pesante
e innesto rapido Eurostandard per
spirali in poliuretano

Codice Articolo	Ø Esterno	Ø Interno	
Q7GER85	8	5	1 + 1
Q7GER1065	10	6,5	1 + 1



Art. 751+722G/BL

Kit presa rapida universale pesante
e innesto rapido Eurostandard
con filetto maschio

Codice Articolo	Filetto maschio	
Q7GER141	R1/4	1 + 1





Art. 752+723G/BL

Kit presa rapida universale pesante
e innesto rapido Eurostandard
con filetto femmina

Codice Articolo	Filetto femmina	
Q7GER142	R1/4	1 + 1



Art. 798+794/BL

Kit presa rapida universale pesante
e innesto rapido Italy per spirali
in poliuretano

Codice Articolo	Ø Esterno	Ø Interno	
Q7ITA85	8	5	1 + 1
Q7ITA1065	10	6,5	1 + 1



Art. 751+722/BL

Kit presa rapida universale pesante
e innesto rapido Italy con filetto maschio

Codice Articolo	Filetto maschio	
Q7ITA141	R1/4	1 + 1



Art. 752+723/BL

Kit presa rapida universale pesante
e innesto rapido Eurostandard
con filetto femmina

Codice Articolo	Filetto femmina	
Q7ITA142	R1/4	1 + 1



Art. 754SL PRO+720GSL/BL

Kit presa rapida universale professionale
e innesto rapido Eurostandard
in Acciaio Temprato

Codice Articolo	Ø Esterno	Ø Interno	
Q7EPRO85	8	5	1 + 1
Q7EPRO1065	10	6,5	1 + 1





Art. 751 PRO+722 PRO/BL

Kit presa rapida universale pesante e innesto rapido Eurostandard con filetto maschio in Acciaio Temprato

Codice Articolo	Filetto maschio	
Q7EPRO141	R1/4	1 + 1



Art. 752 PRO+723 PRO/BL

Kit presa rapida universale pesante e innesto rapido Eurostandard con filetto femmina in Acciaio Temprato

Codice Articolo	Filetto femmina	
Q7EPRO142	R1/4	1 + 1



Art. 792PC/BL

Raccordo maschio girevole per spirali in poliuretano

Codice Articolo	Filetto maschio	Ø Esterno	Ø Interno	
Q7MGIR85	R1/4	8	5	2
Q7MGIR1065	R1/4	10	6,5	2



Art. 784/BL

Raccordo femmina girevole per spirali in poliuretano

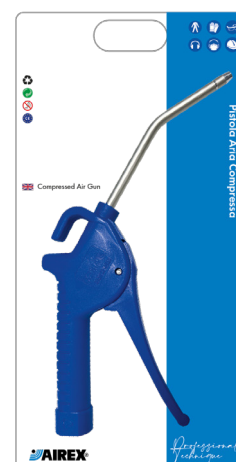
Codice Articolo	Filetto femmina	Ø Esterno	Ø Interno	
Q7FGIR85	R1/4	8	5	2
Q7FGIR1065	R1/4	10	6,5	2



Art. 800/BL


Pistola di soffiaggio in plastica

Codice Articolo	
Q88000	1



Art. 804/BL


Pistola di soffiaggio in alluminio
con innesto rapido

Codice Articolo	
Q88040	1



Art. 806/BL


Pistola di soffiaggio in alluminio
a canna lunga con innesto rapido

Codice Articolo	
Q88060	1



Art. 810/BL

Pistola di gonfiaggio con innesto rapido
e manometro D.63

Codice Articolo	
Q88100	1



Raccordi Automatici in Ottone con Anello Estrattore in Resina Acetalica



RACCORDI AUTOMATICI IN OTTONE NICHELATO E RESINA ACETALICA

I raccordi automatici, realizzati in ottone, permettono di effettuare rapidi collegamenti di tubi calibrati in materiale plastico in ogni punto di un impianto pneumatico, manualmente e senza l'ausilio di utensili. Il collegamento e la tenuta pneumatica sono garantiti dall'accoppiamento interno di una molletta d'aggraffaggio in acciaio Inox e di un'O-Ring. Una volta inserito il tubo nel raccordo fino in battuta, la molletta lo aggraffa uniformemente impedendone l'uscita; "l'estrazione del tubo avviene tramite la pressione del collare in tecnopolimero chiamato appunto anello estrattore". Tutti i raccordi di questa serie vengono sottoposti a trattamento superficiale di Nichelatura.

MATERIALI

- *1: **Anello estrattore:** Resina acetalica (POM)
- *2: **Corpo:** Ottone UNI EN 12164 CW614N Nichelato
- *3: **Anello di ritegno:** Resina acetalica (POM)
- *4: **Pinza aggraffaggio:** Acciaio INOX AISI 301
- *5: **Anello portapinza:** Resina Acetalica (POM)
- *6: **Guarnizioni:** NBR

SPECIFICHE TECNICHE

Tubi di collegamento consigliati: PA11, PA12, PA6, Polietilene PE, Poliuretano PU (98 Shore A).

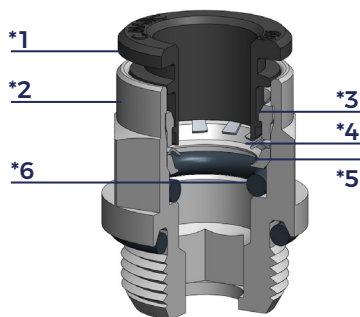
Tolleranze accettabili sui tubi: +/- 0,07mm fino a Ø 10mm e +/- 0,1mm da Ø 12 a Ø 14mm

Temperatura di esercizio: - 20°C ÷ 80°C

Pressione di esercizio: la pressione consigliata è in funzione del tipo di tubo impiegato e comunque non deve mai superare 18 bar.

Tenuta al vuoto: fino a 750mmHg

Campi di applicazione: impianti pneumatici



Campi di applicazione	Fluido	Temperatura d'esercizio	Pressione Max (bar)	Filettatura
Impianti Pneumatici	Aria, Acqua e Vuoto	-20 ÷ 80	18	Gas conica UNI EN 10226-1, Gas cilindrica ISO 228-1

Art. 341AP

T Centrale maschio conico girevole teflonato

Ottone nichelato - Resina acetilica



Codice Articolo	Ø Esterno tubo	Filetto maschio	CH	
R02110	4	R1/8	13	10
R02112	6	R1/8	13	10
R02114	8	R1/8	13	10
R02120	4	R1/4	14	10
R02121	6	R1/4	14	10
R02122	8	R1/4	14	10

Codice Articolo	Ø Esterno tubo	Filetto maschio	CH	
R02123	10	R1/4	18	10
R02130	8	R3/8	18	10
R02132	10	R3/8	18	10
R02133	12	R3/8	20	10
R02142	12	R1/2	22	10

Art. 341APZ

T Centrale maschio cilindrico girevole con OR

Ottone nichelato - Resina acetilica



Codice Articolo	Ø Esterno tubo	Filetto maschio	CH	
R02310	4	G1/8	13	10
R02312	6	G1/8	13	10
R02313	8	G1/8	13	10
R02321	6	G1/4	13	10
R02322	8	G1/4	13	10

Codice Articolo	Ø Esterno tubo	Filetto maschio	CH	
R02323	10	G1/4	16	10
R02332	10	G3/8	16	10
R02333	12	G3/8	20	10
R02342	12	G1/2	20	10

Art. 342APZ

T Laterale maschio cilindrico girevole con OR

Ottone nichelato - Resina acetilica



Codice Articolo	Ø Esterno tubo	Filetto maschio	CH	
R01935	4	G1/8	13	10
R01936	6	G1/8	13	10
R01938	8	G1/8	13	10
R01940	6	G1/4	13	10
R01942	8	G1/4	13	10

Codice Articolo	Ø Esterno tubo	Filetto maschio	CH	
R01944	10	G1/4	16	10
R01946	10	G3/8	16	10
R01948	12	G3/8	20	10
R01952	12	G1/2	20	10

Art. 346AP

Diritto femmina

Ottone nichelato - Resina acetilica



Codice Articolo	Ø Esterno tubo	Filetto femmina	CH	
R00610	4	G1/8	9	25
R00612	6	G1/8	12	25
R00613	8	G1/8	14	25
R00621	6	G1/4	12	25

Codice Articolo	Ø Esterno tubo	Filetto femmina	CH	
R00622	8	G1/4	14	25
R00623	10	G1/4	16	10
R00632	10	G3/8	16	10

Art. 350APG

Gomito maschio conico girevole teflonato

Ottone nichelato - Resina acetilica



Codice Articolo	Ø Esterno tubo	Filetto maschio	CH	
R01010	4	R1/8	10	25
R01012	6	R1/8	12	25
R01013	8	R1/8	14	25
R01020	4	R1/4	14	25
R01021	6	R1/4	14	25
R01022	8	R1/4	14	25

Codice Articolo	Ø Esterno tubo	Filetto maschio	CH	
R01023	10	R1/4	16	10
R01030	8	R3/8	17	10
R01032	10	R3/8	17	10
R01033	12	R3/8	19	10
R01040	10	R1/2	22	10
R01042	12	R1/2	22	10

Art. 350APZ

Gomito maschio cilindrico girevole con OR

Ottone nichelato - Resina acetalica



Codice Articolo	Ø Esterno tubo	Filetto maschio	CH	
R01101	4	M5x0,8	9	25
R01102	6	M5x0,8	9	25
R01110	4	G1/8	13	25
R01112	6	G1/8	13	25
R01113	8	G1/8	13	25
R01121	6	G1/4	13	25
R01122	8	G1/4	13	25

Codice Articolo	Ø Esterno tubo	Filetto maschio	CH	
R01123	10	G1/4	16	10
R01130	8	G3/8	16	10
R01132	10	G3/8	16	10
R01133	12	G3/8	20	10
R01140	10	G1/2	16	10
R01142	12	G1/2	20	10

Art. 351AP

Diritto maschio conico teflonato

Ottone nichelato - Resina acetalica



Codice Articolo	Ø Esterno tubo	Filetto maschio	CH	
R00210	4	R1/8	10	25
R00212	6	R1/8	12	25
R00213	8	R1/8	14	25
R00220	4	R1/4	14	25
R00221	6	R1/4	14	25
R00222	8	R1/4	14	25

Codice Articolo	Ø Esterno tubo	Filetto maschio	CH	
R00223	10	R1/4	16	10
R00231	8	R3/8	17	10
R00232	10	R3/8	17	10
R00233	12	R3/8	19	10
R00241	10	R1/2	22	10
R00242	12	R1/2	22	10

Art. 351APZ

Diritto maschio cilindrico con OR

Ottone nichelato - Resina acetalica



Codice Articolo	Ø Esterno tubo	Filetto maschio	CH	
R00401	4	M5x0,8	2,5	25
R00402	6	M5x0,8	2,5	25
R00404	4	G1/8	9	25
R00412	6	G1/8	12	25
R00413	8	G1/8	13	25
R00421	6	G1/4	9	25
R00422	8	G1/4	12	25

Codice Articolo	Ø Esterno tubo	Filetto maschio	CH	
R00423	10	G1/4	15	10
R00430	12	G1/4	19	10
R00431	8	G3/8	14	10
R00432	10	G3/8	16	10
R00433	12	G3/8	19	10
R00441	10	G1/2	16	10
R00442	12	G1/2	19	10

Art. 352AP

Riduzione

Ottone nichelato - Resina acetalica



Codice Articolo	Ø Esterno tubo	Codolo	
R03050	4	6	10
R03051	4	8	10
R03060	6	4	10
R03070	6	8	10
R03075	6	10	10

Codice Articolo	Ø Esterno tubo	Codolo	
R03078	8	6	10
R03080	8	10	10
R03082	8	12	10
R03090	10	12	10

Art. 354AP

T intermedio

Ottone nichelato - Resina acetalica



Codice Articolo	Ø Esterno tubo	
R02650	4	10
R02670	6	10
R02680	8	10

Codice Articolo	Ø Esterno tubo	
R02690	10	10
R02692	12	10

Art. 355AP Gomito intermedio

Ottone nichelato - Resina acetica



Codice Articolo	Ø Esterno tubo	
R01650	4	10
R01670	6	10
R01680	8	10

Codice Articolo	Ø Esterno tubo	
R01690	10	10
R01692	12	10

Art. 358AP Giunzione intermedia

Ottone nichelato - Resina acetica



Codice Articolo	Ø Esterno tubo 1	Ø Esterno tubo 2	
R03250	4	4	10
R03260	6	4	10
R03270	6	6	10
R03282	8	6	10
R03280	8	8	10

Codice Articolo	Ø Esterno tubo 1	Ø Esterno tubo 2	
R03291	10	8	10
R03290	10	10	10
R03293	12	10	10
R03292	12	12	10

Art. 359AP Giunzione intermedia passaparete

Ottone nichelato - Resina acetica



Codice Articolo	Ø Esterno tubo	Filetto corpo	
R03450	4	M12x1	10
R03470	6	M14x1	10
R03480	8	M16x1	10

Codice Articolo	Ø Esterno tubo	Filetto corpo	
R03490	10	M18x1	10
R03492	12	M20x1	10

Art. 365AP Y intermedio

Ottone nichelato - Resina acetica



Tubo 2

Tubo 1

Codice Articolo	Ø Esterno tubo 1	Ø Esterno tubo 2	
R09100	4	4	10
R09110	6	4	10
R09120	6	6	10
R09122	8	6	10

Codice Articolo	Ø Esterno tubo 1	Ø Esterno tubo 2	
R09130	8	8	10
R09132	10	8	10
R09140	10	10	10
R09150	12	12	10

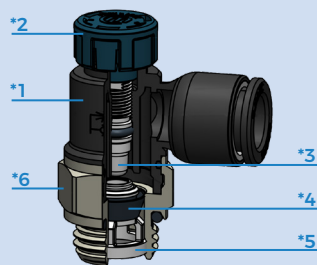
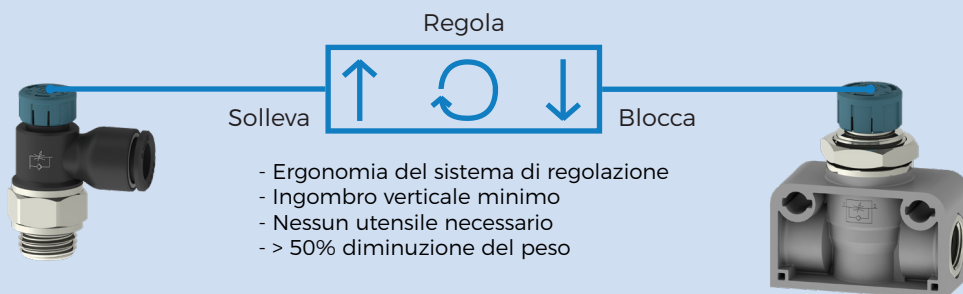
Regolatori di Flusso “Push to Lock”

I regolatori di flusso Push To Lock rappresentano lo stato dell'arte in termini di praticità ed affidabilità. La tecnologia Push To Lock rende la regolazione del flusso più veloce col solo ausilio di due dita e senza la necessità di utensili. Il design compatto minimizza gli ingombri, in particolare quello verticale che diventa indipendente dalla regolazione. Il corpo in tecnopolimero sostituisce la classica struttura in metallo con evidenti miglioramenti in termini di leggerezza. Questi dispositivi offrono la possibilità di regolare la portata d'aria in un circuito pneumatico. In base al tipo di regolatore impiegato, la regolazione può avvenire in entrambi i sensi (regolatore bidirezionale), oppure in un unico senso (regolatore unidirezionale). I regolatori di flusso unidirezionali, risultano particolarmente adatti per la regolazione della velocità di cilindri pneumatici.

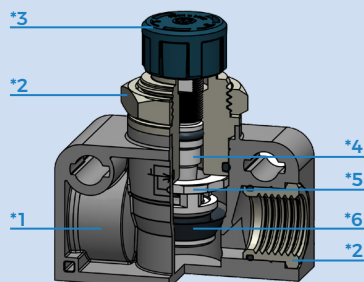
SPECIFICHE TECNICHE

Tubi di collegamento consigliati: PA11, PA12, PA6,
Poliuretano PU (98 Shore A)

Campi di applicazione	Fluido	Temperatura d'esercizio	Campo di Pressione (bar)	Filettatura
Impianti Pneumatici	Aria	0 ÷ 70	0 ÷ 10	Gas cilindrica ISO 228-1 con OR di tenuta



MATERIALI
 *1: Corpo: Resina acetalica (POM)
 *2: Pomolo: PA6 FV
 *3: Spillo: PA66 FV
 *4: Guarnizioni: NBR
 *5: Bussola: PBT
 *6: Filetto: Ottone UNI EN 12164 CW614N Nichelato



MATERIALI
 *1: Corpo: PA66 FV
 *2: Filetto e Dado: Ottone UNI EN 12164 CW614N Nichelato
 *3: Pomolo: PA6 FV
 *4: Spillo: PA66 FV
 *5: Bussola: PBT
 *6: Guarnizioni: NBR

Art. 370PLC

Regolatore di flusso per cilindri in resina acetalica con regolazione a pomolo push to lock

Ottone nichelato - Resina acetalica
Su richiesta versione per valvole "V"



Codice Articolo	Ø Esterno tubo	Filetto maschio	CH	
R06901C	4	M5x0,8	10	1
R06904C	6	M5x0,8	10	1
R06910C	4	G1/8	14	1
R06911C	6	G1/8	14	1
R06913C	8	G1/8	14	1

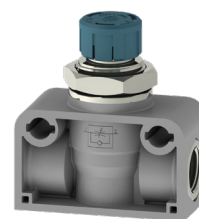
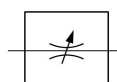
Codice Articolo	Ø Esterno tubo	Filetto maschio	CH	
R06921C	6	G1/4	16	1
R06922C	8	G1/4	16	1
R06923C	10	G1/4	16	1
R06931C	8	G3/8	20	1
R06932C	10	G3/8	20	1

Art. 305PLB

Regolatore di flusso bidirezionale con regolazione a pomolo push to lock

Nylon

.../B



Codice Articolo	Filetto femmina	
Q50350P	G1/8	5
Q50351P	G1/4	5

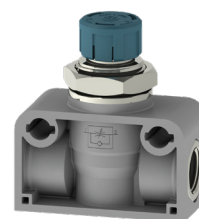
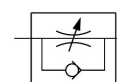
Codice Articolo	Filetto femmina	
Q50353P	G3/8	1
Q50354P	G1/2	1

Art. 306PLU

Regolatore di flusso unidirezionale con regolazione a pomolo push to lock

Nylon

.../U

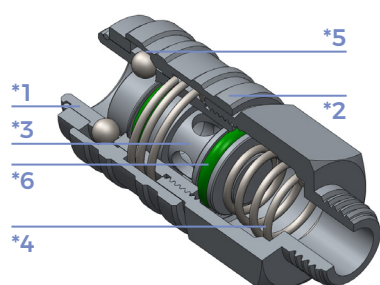


Codice Articolo	Filetto femmina	
Q50320P	G1/8	5
Q50322P	G1/4	5

Codice Articolo	Filetto femmina	
Q50324P	G3/8	1
Q50326P	G1/2	1

Attacchi Rapidi e Innesti serie Universale in Acciaio Inox 316L

La multipresa permette di utilizzare 6 diversi profili di innesti rapidi. Prodotto idoneo e consigliato in campo alimentare, chimica, farmaceutico, certificato, RoHS, Reach, Moca, Silicone Free. Utilizzabile con aria, acqua, vuoto.



MATERIALI

- *1: **Corpo:** Acciaio Inox AISI 316L
- *2: **Ghiera di comando:** Acciaio Inox AISI 316L
- *3: **Otturatore:** Acciaio Inox AISI 316L
- *4: **Molle:** Acciaio Inox AISI 302
- *5: **Sfere:** Acciaio Inox AISI 420
- *6: **Guarnizioni:** FPM

Diametro Nominale	Portata Aria (6 bar)	Pressione Max	Temperatura d'esercizio	Filettatura
7,4 m	820ml/min	15 bar	-20°C ÷ +150°C	Standard Universale

Art. 4751

Attacco rapido con filetto maschio

Acciaio Inox



Codice Articolo	Filetto maschio	CH	
R83860	G1/4	21	1

Codice Articolo	Filetto maschio	CH	
R83862	G3/8	21	1

Art. 4752

Attacco rapido con filetto femmina

Acciaio Inox



Codice Articolo	Filetto femmina	CH	
R83870	G1/4	21	1

Codice Articolo	Filetto femmina	CH	
R83872	G3/8	21	1

Art. 4722G

Innesto con filetto maschio profilo europeo

Acciaio Inox



Codice Articolo	Filetto maschio	CH	
R82601	G1/4	17	1

Codice Articolo	Filetto maschio	CH	
R82607	G3/8	21	1

Art. 4723G

Innesto con filetto femmina profilo europeo

Acciaio Inox



Codice Articolo	Filetto femmina	CH	
R82616	G1/4	17	1
R82617	G3/8	21	1

Codice Articolo	Filetto femmina	CH	
R82618	G1/2	24	1

I prezzi indicati sono di listino e per singolo articolo

Applique a muro multifunzionali

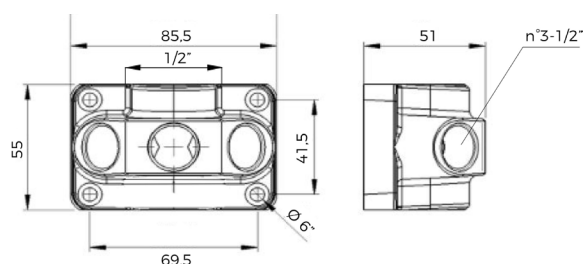
Applique in alluminio **molto robuste e versatili**. Utilizzabili negli impianti, ma anche come distributori d'aria compressa su banchi di lavoro e linee di assemblaggio. I distributori per aria compressa creano rapidamente una **linea multipla di alimentazione** dell'aria compressa attraverso un'unica fonte di ingresso consentendo un layout pulito e una significativa riduzione degli ingombri.

Realizzati in alluminio e anodizzati di colore nero sono estremamente resistenti alla corrosione e adatti a molteplici ambienti di lavoro. L'utilizzo dei distributori fornisce un comodo punto di giunzione **per i sistemi di distribuzione dell'aria compressa che richiedono connessioni multiple** in quanto ogni collettore può connettere da uno a tre attacchi rapidi o tubi dell'aria.

Art. 329/1

Applique a muro 3 uscite 1/2
per fondo calata

Alluminio

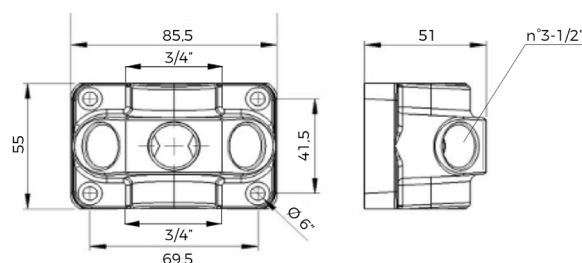


Codice Articolo	Filetto femmina IN	Filetto femmina OUT	
Q51052	n°1 G1/2	n°3 G1/2	1

Art. 329/2

Applique a muro 3 uscite 1/2
con ingresso aria 3/4 passante
per banchi di lavoro e linee di assemblaggio

Alluminio




Codice Articolo	Filetto femmina IN	Filetto femmina OUT	
Q51053	n°2 G3/4 (comunicanti)	n°3 G1/2	1

Separatori di condensa ciclonici

L'aria compressa contiene solidi, liquidi e vapori **contaminanti** che possono danneggiare i dispositivi, il controllo e gli strumenti pneumatici. La rimozione di questi contaminanti è necessaria per mantenere nel tempo la vita dell'attrezzatura e mantenere efficienti le operazioni produttive. **Questi scaricatori sono una buona soluzione quando si vuole eliminare la condensa senza utilizzare l'essiccatore.**

Art. 450

Separatori di condensa ciclonici

Codice Articolo	Filetto femmina	Portata L/min	
Q508001	1/2	700	1
Q508002	3/4	1300	1
Q508003	3/4	2800	1
Q508004	1"	3670	1


Scaricatori di condensa non inclusi



Accessori per separatori di condensa

Art. 451

Scaricatore automatico per serie 450

Codice Articolo	Funzionamento	Filetto maschio	
Q508009	Automatico	M14	1



Art. 732

Rubinetto di scarico manuale

Codice Articolo	Funzionamento	Filetto maschio	
Q23206	Manuale	R3/8	1



Scaricatore di condensa temporizzato


1/2 - 220 VOLTS

Vantaggi e applicazioni:

- Ingombro limitato
- Completo di filtro di protezione inox e di valvola a sfera
- Facilità di installazione
- Possibilità di regolare intervalli e tempi di scarico
- Adatto per ogni tipologia di serbatoio

Art. SC889

Scaricatore temporizzato

Codice Articolo	Filetto femmina	Alimentazione Volts/Hz	Tempo di apertura sec.	Frequenza di apertura sec.	
M889130	1/2	220/50	0,5-10	0,5-45	1

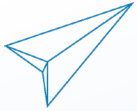




Tel. (+39) 059 284 875
Fax (+39) 059 287 280



airex@airex.it
vendite@airex.it



Via Jacopo Peri, n°80
41122 Modena (Italy)



Sito web
www.airex.it



Dal 1977, forniamo raccorderia, accessori per aria compressa e lubrificazione